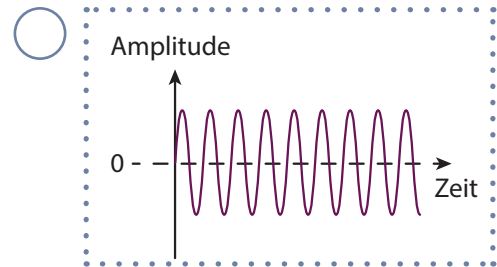
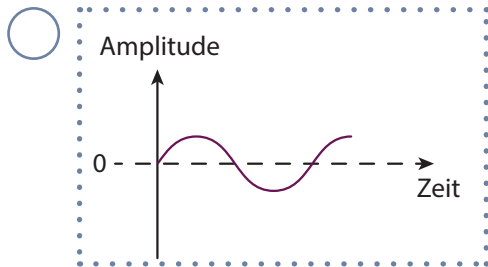
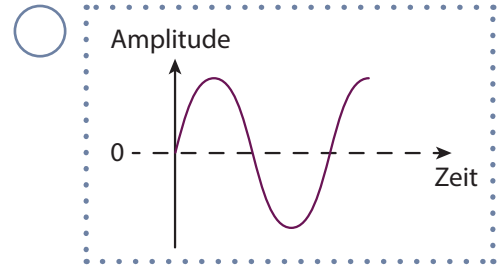
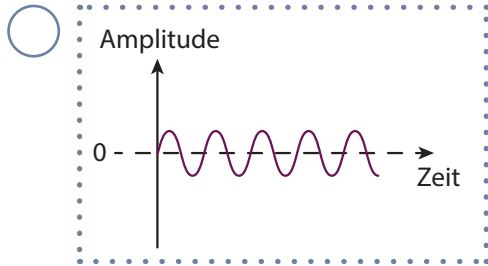


AB 5: Eigenschaften von Schallwellen

1

Folgende Abbildungen zeigen Schwingungsmomentbilder (Oszillogramme), z. B. einer Saite.



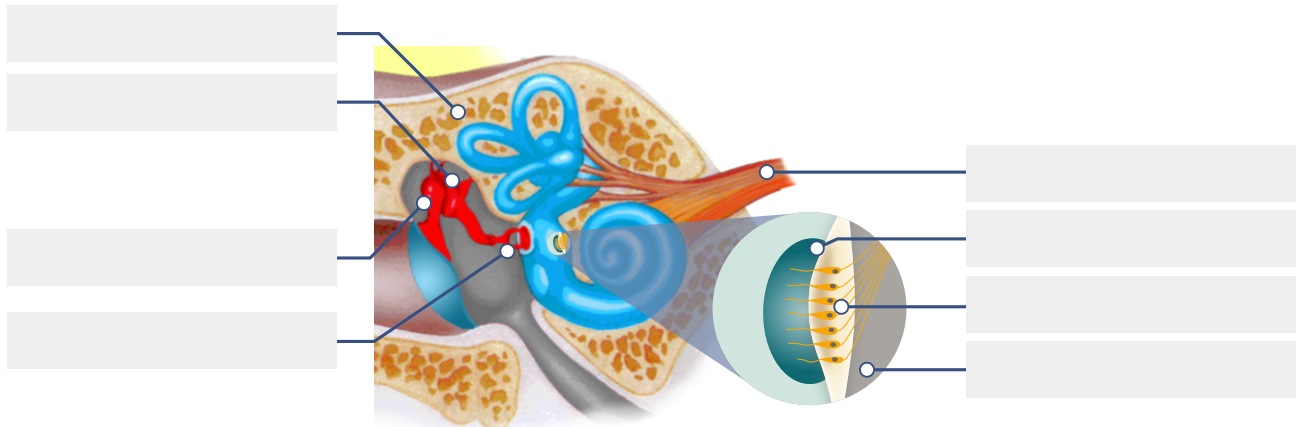
Welches Oszillogramm beschreibt welchen Ton? Trage die jeweiligen Buchstaben oben ein.

- (A) leiser, tiefer Ton (B) leiser, hoher Ton (C) lauter, hoher Ton (D) lauter, tiefer Ton

2

Beschrifte die Schnecke des Innenohrs mit den folgenden Begriffen:

Amboss, Deckplatte, Grundmembran, Haarsinneszellen, Hammer, Hörnerv, Schädelknochen, Steigbügel



3

Welche wichtige Funktion hat das Ohr neben dem Hören noch? Beschreibe diese Funktion.

.....

.....

.....

.....