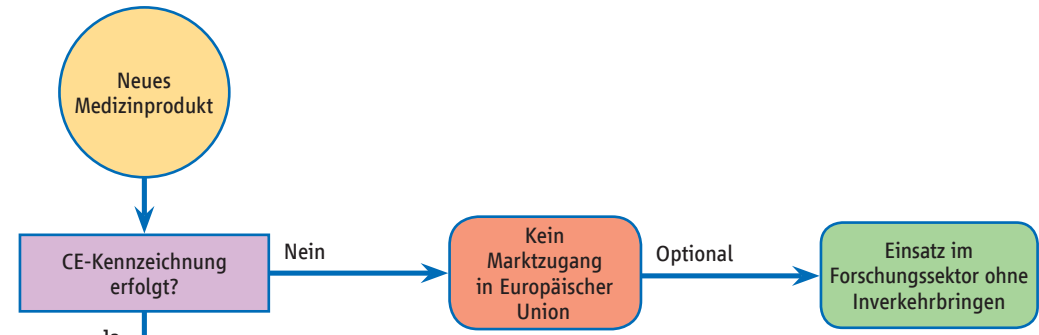
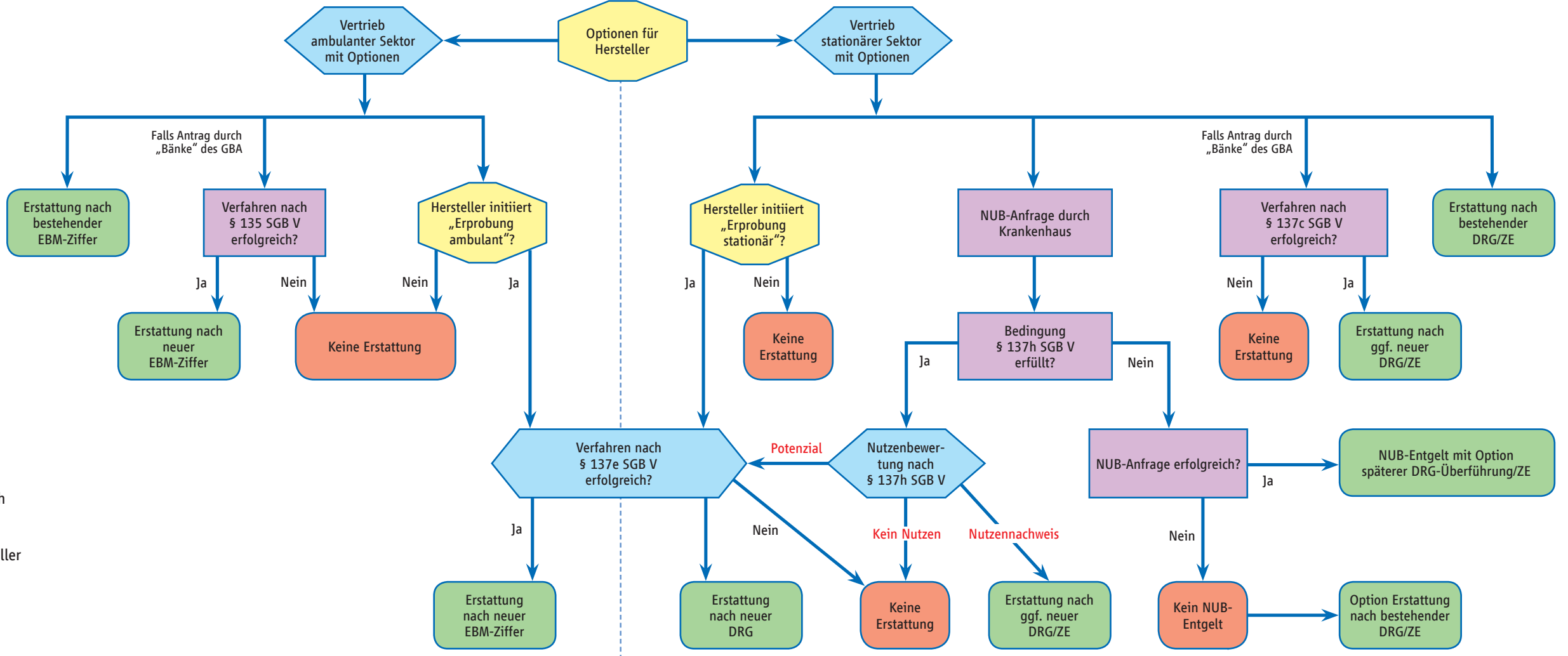


**Erstattungswege in Deutschland:
Standardverfahren sowie „Erprobungsregel“
für den ambulanten und stationären Sektor im GKV-System**

**EU-Regelungs-
bereich**



**Deutscher
Regelungsbereich**



- Ausgangssituation/Regelungsbereich
- Prozessschritt in GBA-Systematik
- ⬡ Entscheidung/Lenkung durch Hersteller
- ⬡ Zugangsweg in Erstattung
- Endpunkt mit Erstattung
- Endpunkt ohne Erstattung